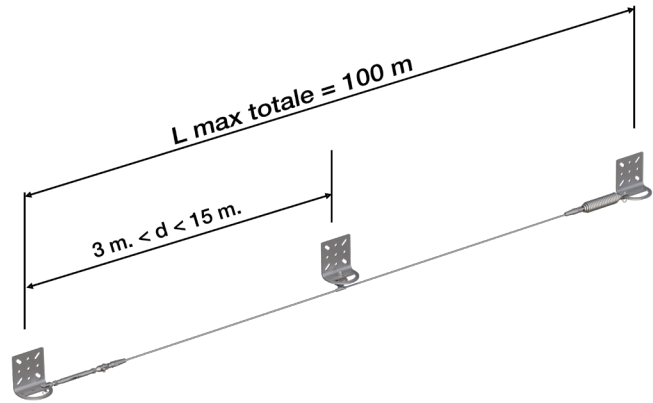


LÍNEA VERTICAL

GAMA SD76 INDUSTRY - LÍNEA VERTICAL TIPO C



FICHA TÉCNICA PRODUCTO LÍNEA FLEXIBLE HORIZONTAL TIPO C

APLICACIONES EN ESTRUCTURAS

- Ladrillos
- Hormigón armado
- Madera
- Acero

INSTALACIONES

- Desmontable
- Permanente

Nº MÁX DE USUARIOS



CERTIFICACIONES

EN 795 : 2012
CEN/TS 16415 : 2013
UNI 11578 : 2015

MATERIAL

Acero INOX 316L

RELACIÓN DE TENSIÓN

www.sicurdelta.it

PERIODO DE VIDA ÚTIL

30 años

COMPOSICIÓN DE LÍNEA DE INTERVALO ÚNICO

Nº2 soportes SD00170A piastra vertical

Nº1 kit de línea SD001000

NºXX mt SD00700A (cable por metro lineal con un extremo crimpado)

XX = distancia de las extremidad (intervalo mínimo 3 mt. , intervalo máx. 15 m)

COMPOSICIÓN DE LÍNEAS MULTIPLES

Nº2 + Y soportes SD00170A piastra VERTICAL

Nº Y soporte SD005200 cabezal intermedio

Nº1 kit de línea SD001000

NºXX mt SD00700A (cable por metro lineal con un extremo crimpado)

XX = distancia de las extremidades (longitud máxima de la línea 100 m)

Y = nº de intervalos - 1

SUPORTES



Soporte de extremidad

SD00170A



Soporte intermedio

SD00170A + SD005400

KIT DE LÍNEA

SD001000.



CABLE POR MT.

SD00700A



Sicur Delta Srl

Via Amerigo Vespucci, 16
56029 - Santa Croce sull'Arno (PI)
T 0571 33588 F 0571 367599
info@sicurdelta.it - www.sicurdelta.it

LÍNEA VERTICAL

GAMA SD76 INDUSTRY - LÍNEA VERTICAL TIPO C



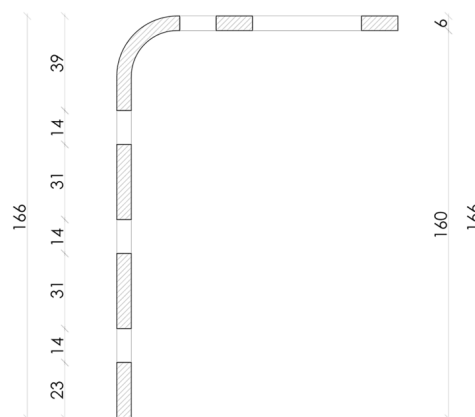
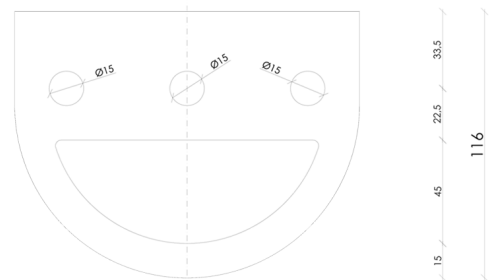
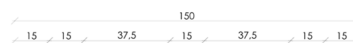
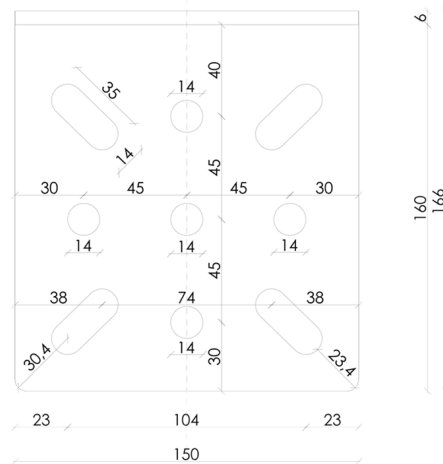
FICHA TÉCNICA SOPORTE DE EXTREMIDAD

CÓDIGO
SD00170A

PESO
1,428 kg

MATERIAL
Acero INOX 316L

ISPECCIÓN PERIÓDICA
Bienal



LÍNEA VERTICAL

GAMA SD76 INDUSTRY - LÍNEA VERTICAL TIPO C



SD005400

FICHA TÉCNICA SOPORTE INTERMEDIO

CÓDIGO

SD00170A + SD005400

PESO

1,500 kg

JUNTOS

Atornillados

MATERIAL

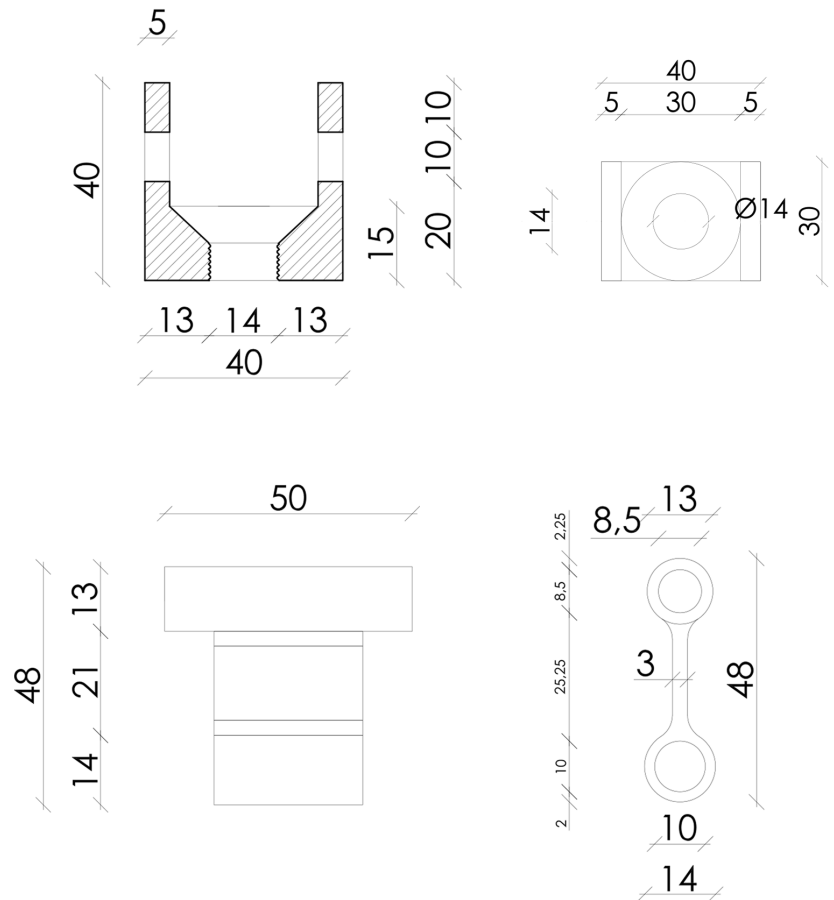
Acero INOX 316L

MARCADO

làser

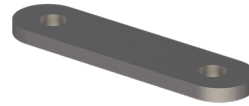
ISPECCIÓN PERIÓDICA

Bienal



LÍNEA VERTICAL

GAMA SD76 INDUSTRY - LÍNEA VERTICAL TIPO C



SD005944

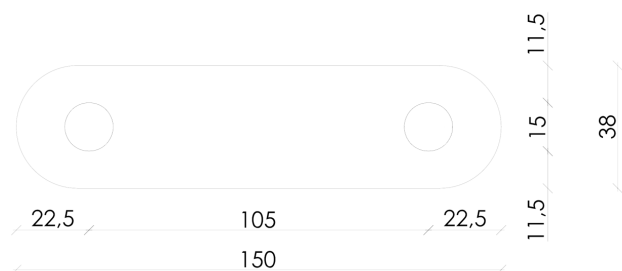
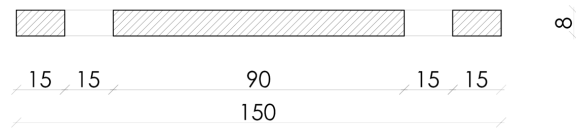
FICHA TÉCNICA PLACA PARA CONFIGURACIÓN ORTOGONAL

CÓDIGO
SD005944A

PESO
0,316 kg

MATERIAL
Acero INOX 316L

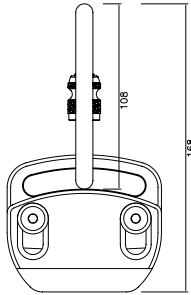
ISPECCIÓN PERIÓDICA
Bienal



LÍNEA VERTICAL

GAMA SD76 INDUSTRY - LÍNEA VERTICAL TIPO C

Se suministra el dispositivo de transmisión COD. SDNAV001 con el código-kit SD005000, que incluye un mosquetón.



FICHA TÉCNICA DISPOSITIVO DE TRANSMISIÓN

CÓDIGO
SD00NAV01

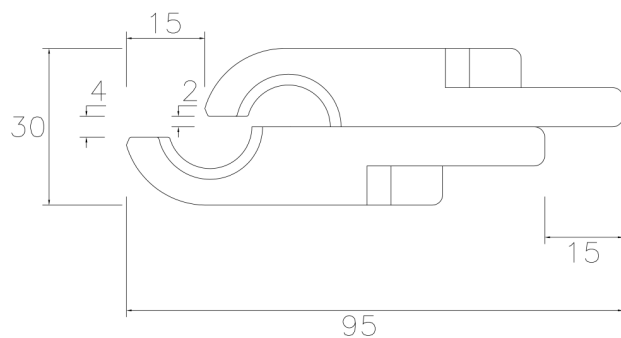
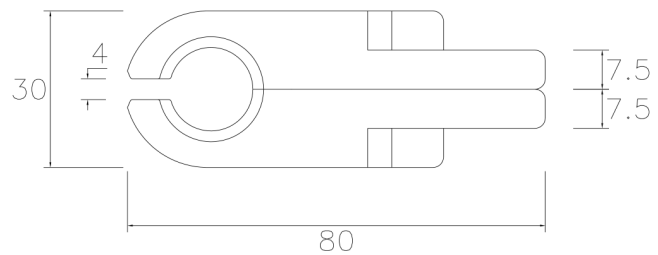
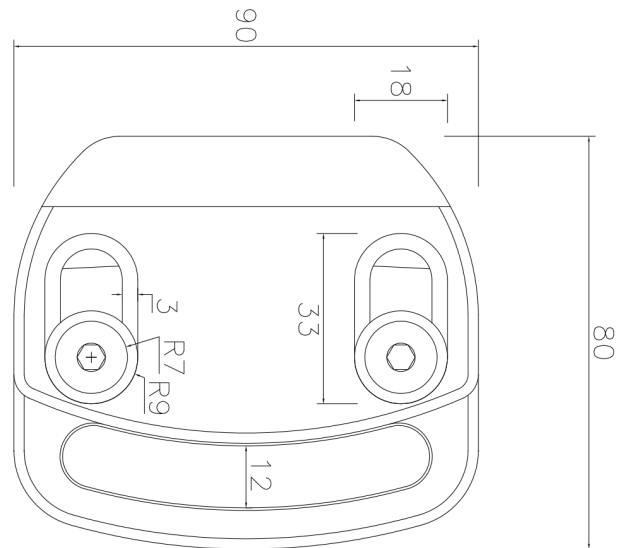
PESO
0,945 kg

JUNTOS
Atornillados

MATERIAL
Acero INOX 316L

MARCADO
làser

ISPECCIÓN PERIÓDICA
Bienal



0981 OVAL STEEL STANDARD - LOCK

Il connettore semplice e universale per tutte le attività di anticaduta.

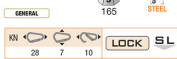
Acciaio al carbonio zincato.

Forma ovale. Chiusura con ghiera a vite.

CE EN 362

165

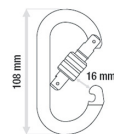
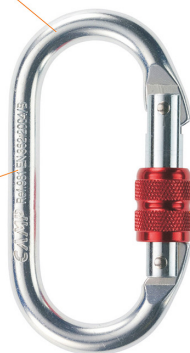
STEEL



SCHEDA TECNICA

Corpo e leva in acciaio al carbonio zincato

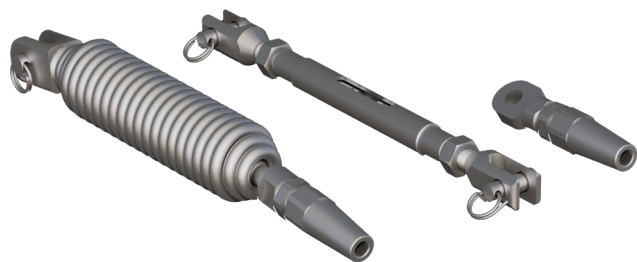
Marcatura CE con numero di serie individuale



Ghiera in lega d'alluminio anodizzato

LÍNEA VERTICAL

GAMA SD76 INDUSTRY - LÍNEA VERTICAL TIPO C



FICHA TÉCNICA COMPONENTES DE CONEXIÓN Y SUJECIÓN DE CABLES ESTANDAR

Los componentes de conexión y apriete del cable permiten la conexión del cable de acero a los soportes de extremidad del sistema. Según la extremidad del cable, es posible fijar el ojal a la horquilla con su pasador con el pasador y la chaveta de cierre (anillo de seguridad) o por otro lado utilizando el elemento de sujeción del cable cónico truncado.

ABSORBEDOR DE ENERGÍA CON SUJECIÓN DE CABLE



CÓDIGO
SD00500A

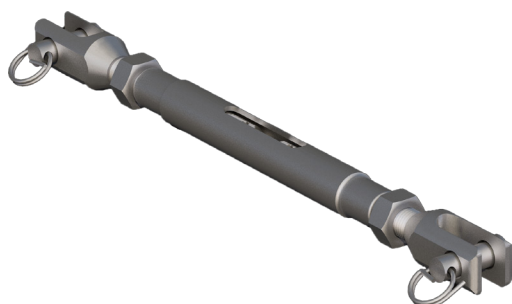
MARCADO
làser

MATERIAL
Acero INOX aiasi 316

MEDIDAS:
Longitud 570 mm
Diámetro Spire 9 mm

PESO
2 kg

TENSOR CON DOBLE HORQUILLA



CÓDIGO
SD00600A

MARCADO
làser

MATERIAL
Acero INOX aiasi 316

LONGITUD
min 270 mm - max 370 mm

PESO
0,48 kg

TERMINAL DE CIERRE DEL CABLE



CÓDIGO
SD00610A

MARCADO
làser

MATERIAL
Acero INOX aiasi 316

LONGITUD
min 115 mm - max 130 mm

PESO
0,29 kg

LÍNEA VERTICAL

GAMA SD76 INDUSTRY - LÍNEA VERTICAL TIPO C



FICHA TÉCNICA COMPONENTES DE CONEXIÓN Y SUJECIÓN DE CABLES COMPATIBLES



ABSORBEDOR DE ENERGÍA CON DOBLE HORQUILLA

CÓDIGO
SD00500A

MARCADO
làser

PESO
1,72 kg

MEDIDAS
Longitud 330 mm
Diámetro Spire 9 mm

MATERIAL
Acero INOX aiasi 316



TENSOR CON SUJECIÓN DE CABLE

CÓDIGO
SD00605A

MARCADO
làser

PESO
0,770 kg

LONGITUD
min 360 mm - max 430 mm

MATERIAL
Acero INOX aiasi 316



TENSOR CON DOBLE HORQUILLA

CÓDIGO
SD00600A

MARCADO
làser

PESO
0,332 kg

LONGITUD
min 270 mm - max 370 mm

MATERIAL
Aleación liviana



TERMINAL DE CIERRE DEL CABLE

CÓDIGO
SD00610L

MARCADO
laser

PESO
0,885 kg

LONGITUD
min 360 mm - max 430 mm

MATERIAL
Aleación liviana

LÍNEA VERTICAL

GAMA SD76 INDUSTRY - LÍNEA VERTICAL TIPO C



FICHA TÉCNICA
**COMPONENTES
 DE CONEXIÓN Y
 SUJECIÓN DE CABLES
 COMPATIBLES**



TENSOR CON SUJECIÓN DE CABLE

CÓDIGO
SD00605L

MARCADO
làser

PESO
0,364 kg

LONGITUD
min 360 mm - max 430 mm

MATERIAL
Aleación liviana



ABSORBEDOR DE ENERGÍA CON DOBLE HORQUILLA

CÓDIGO
SD00500A

MARCADO
làser

PESO
1,554 kg

MEDIDAS
Longitud 330 mm
Diámetro Spire 9 mm

MATERIAL
Aleación liviana



ABSORBEDOR DE ENERGÍA CON SUJECIÓN DE CABLE

CÓDIGO
SD00500A

MARCATURA
làser

PESO
1,523 kg

DIMENSIONES
Longitud 570 mm
Diámetro Spire 9 mm

MATERIAL
Aleación liviana

LINEA VERTICAL

GAMA SD76 INDUSTRY - LÍNEA VERTICAL TIPO C



Con el código **SD001000** se indica el kit de la línea de vida, compuesto por:

- nº 1 tensor del cable SD00600A
- nº 1 terminal de sujeción del cable SD00610A
- nº 1 absorbedor de energía SD00500A
- nº 1 sello de garantía
- nº 1 placa de identificación
- nº 1 manual de instalación, uso y mantenimiento

FICHA TÉCNICA CABLE Y COMPONENTES DEL KIT ESTÁNDAR



CÓDIGO
SD00700A

DIÁMETRO NOMINAL
8 mm (49 fili 7x7)

PESO
0,250 kg/M

ACABADO 1 DEL CABLE
libre

MATERIAL
Acero INOX aisi 316

ACABADO 2 DEL CABLE
libre

TENSIÓN MÁX
1 kN

MARCADO
Micro-impulso + banda interna



SELLO DE GARANTÍA

Suministrado para ser colocado en la línea ya montada. Además de indicar la referencia, garantiza que el tensor no ha sido utilizado, o que la línea no ha sido desmontada y reensamblada por personal no autorizado.

Siempre que se han realizado las tareas de inspección o mantenimiento, el reemplazo es seguido por el registro del nuevo número de identificación, que certifica que el sistema ha sido verificado y se puede usar.



MANUAL DE INSTALACIÓN, USO Y MANUTENCIÓN

Instrucciones detalladas sobre cómo instalar los dispositivos, cómo usarlos y cómo mantener los sistemas instalados.



PLACA DE IDENTIFICACIÓN

Necesaria para indicar las operaciones de inspección y de mantenimiento, así como cualquier nota relevante.